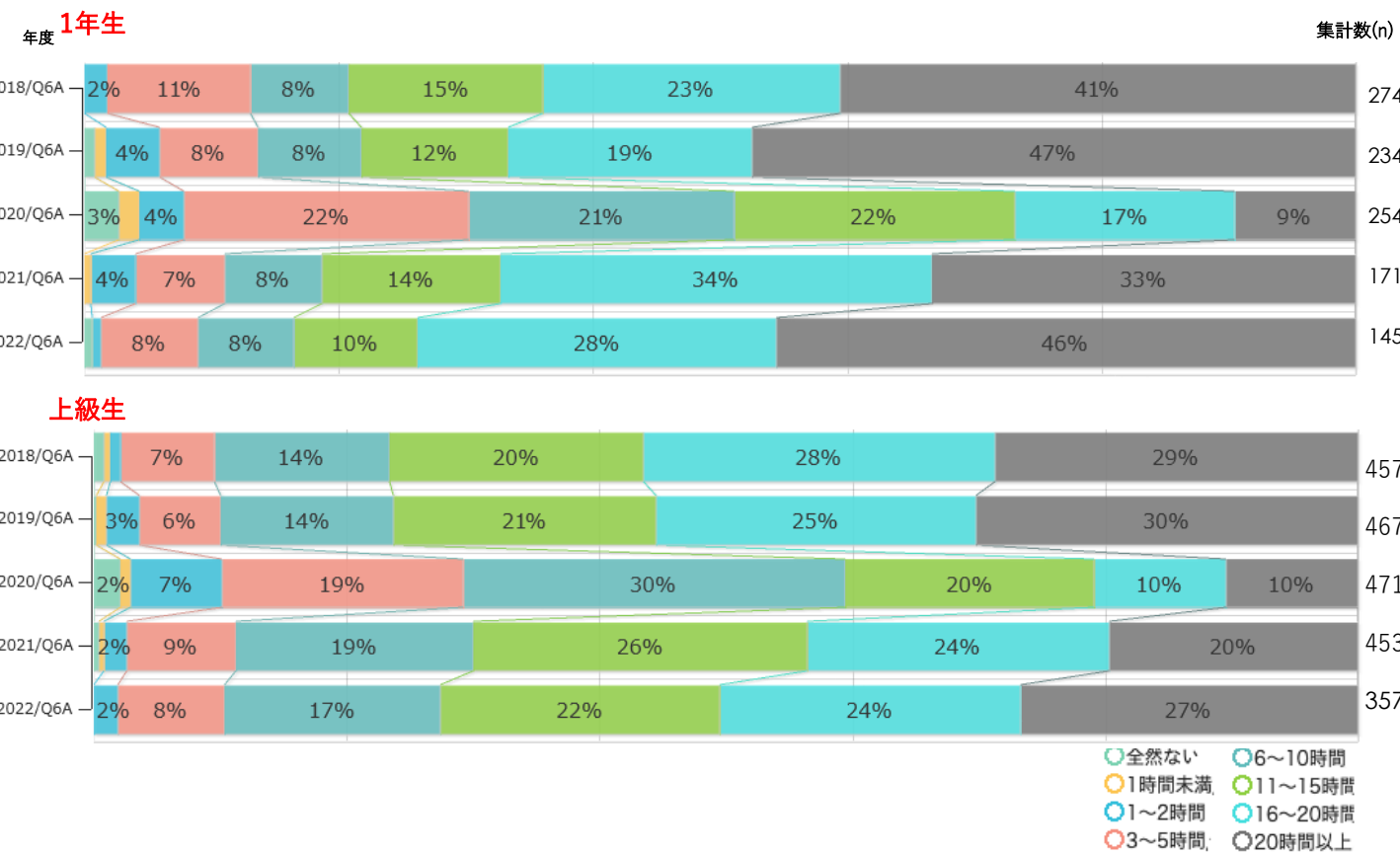


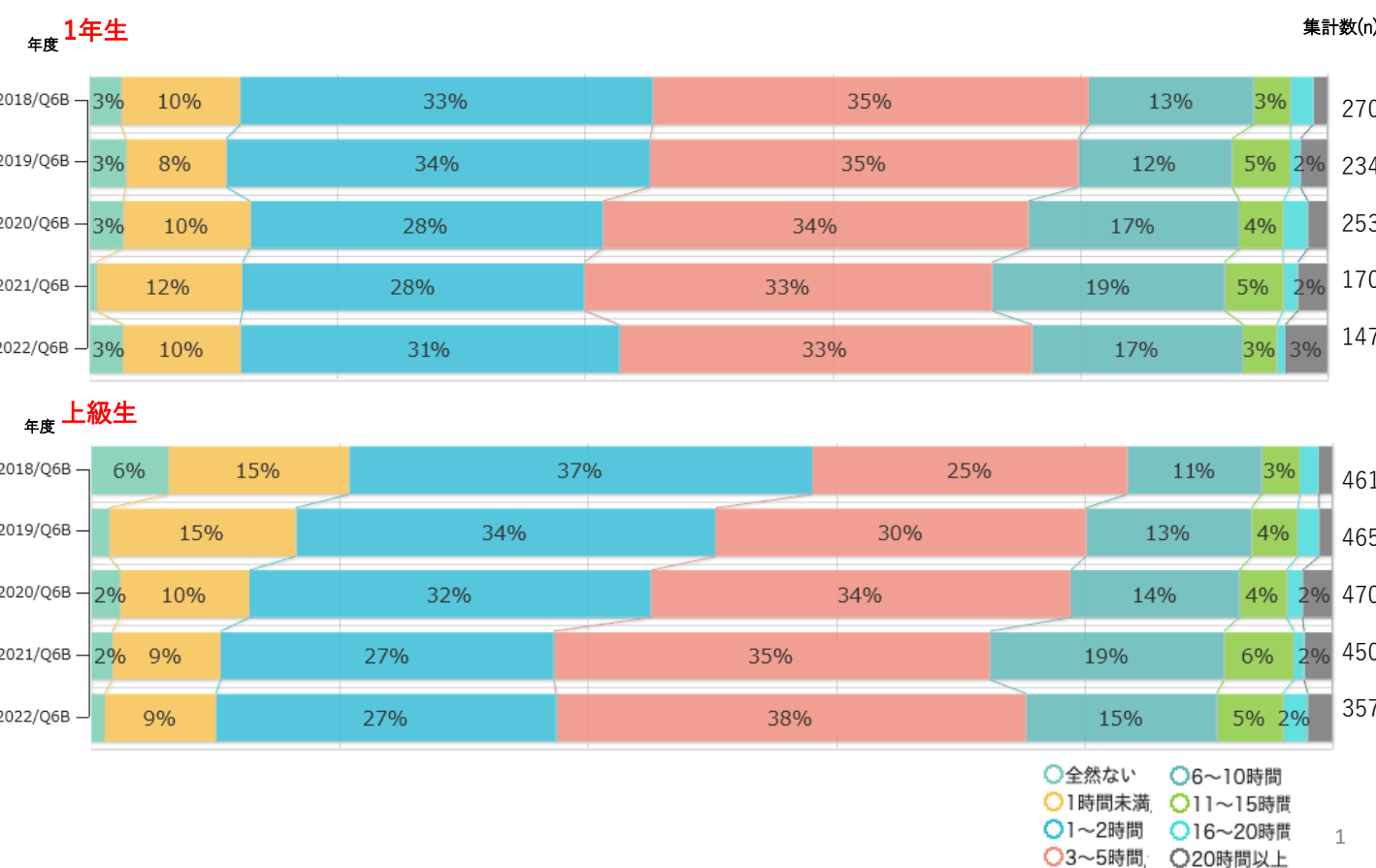
学生の学修時間に関する調査結果 (2018-2022年度)

調査方法：
本学が加盟する「大学IRコンソーシアム」の学生調査（1年生、上級生）のうち、学修時間に関する設問の結果を抽出
調査時期：それぞれの年の10月
回収率：約90~95%

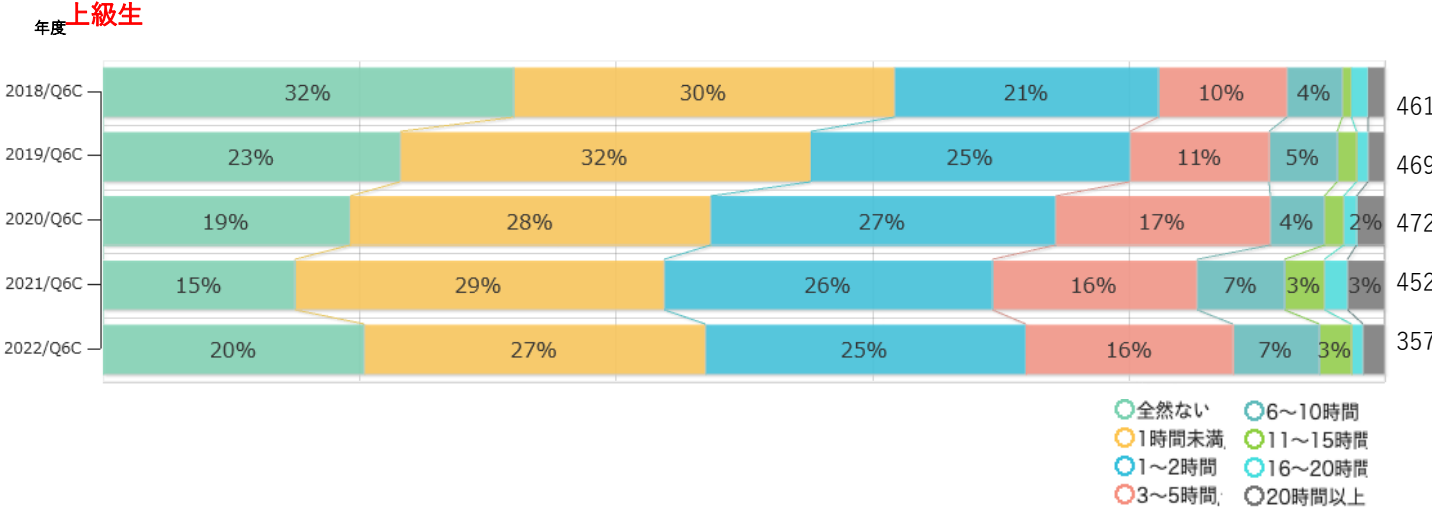
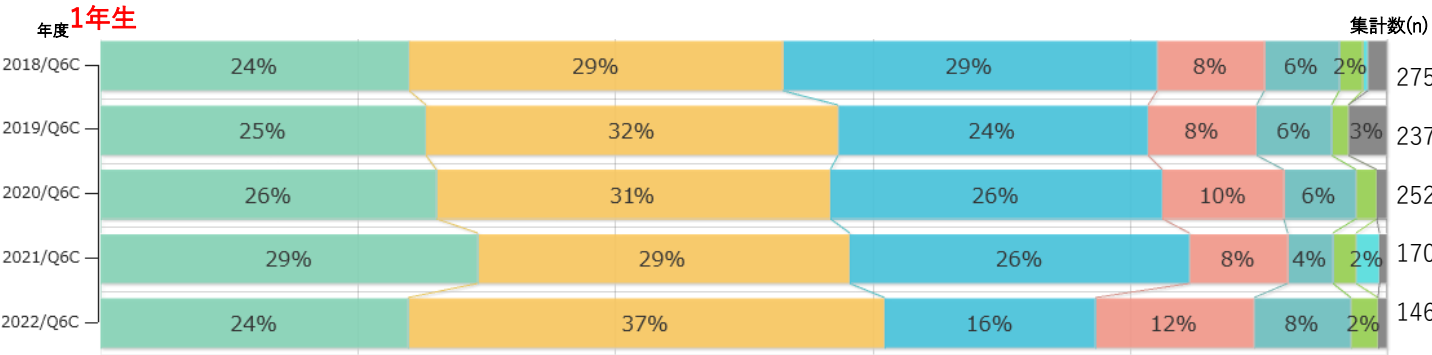
授業や実験に出る時間（1週間あたりの時間）



授業時間外に授業課題や準備学習・復習をする（1週間あたりの時間）



授業時間外に授業に関連しない勉強をする（1週間あたりの時間）



オフィスアワーなど、授業時間外に教員と面談する（1週間あたりの時間）

