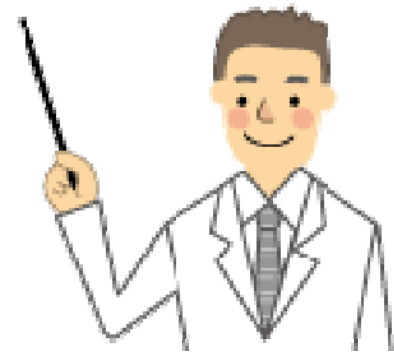


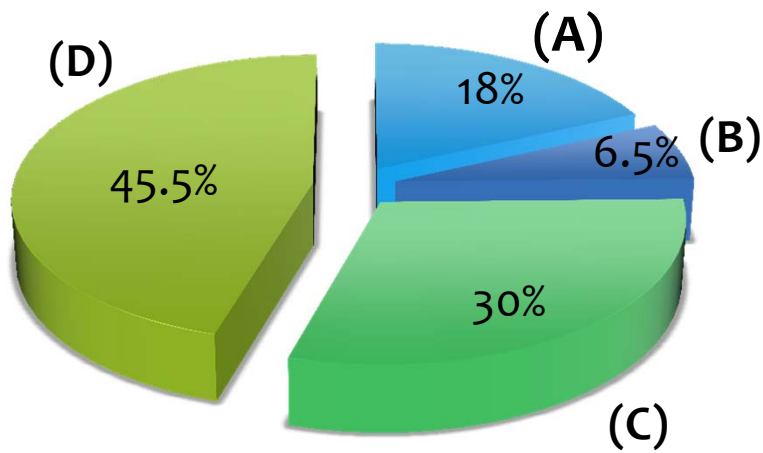
臨床検査学教育の現状

なぜ大学教育なのか？

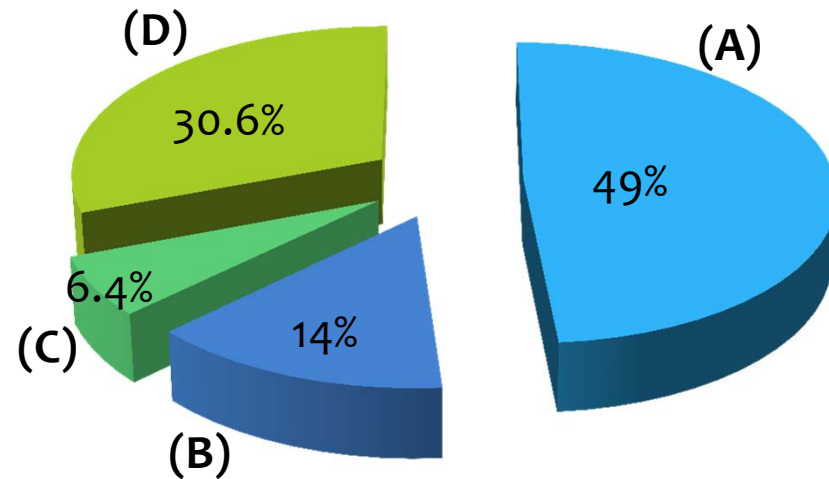


臨床検査技師教育施設の推移

- (A) 4年制大学保健学科・衛生学部
- (B) 4年制大学栄養学部・理学部・工学部・薬学部等
- (C) 3年制短期大学
- (D) 3年制専修学校

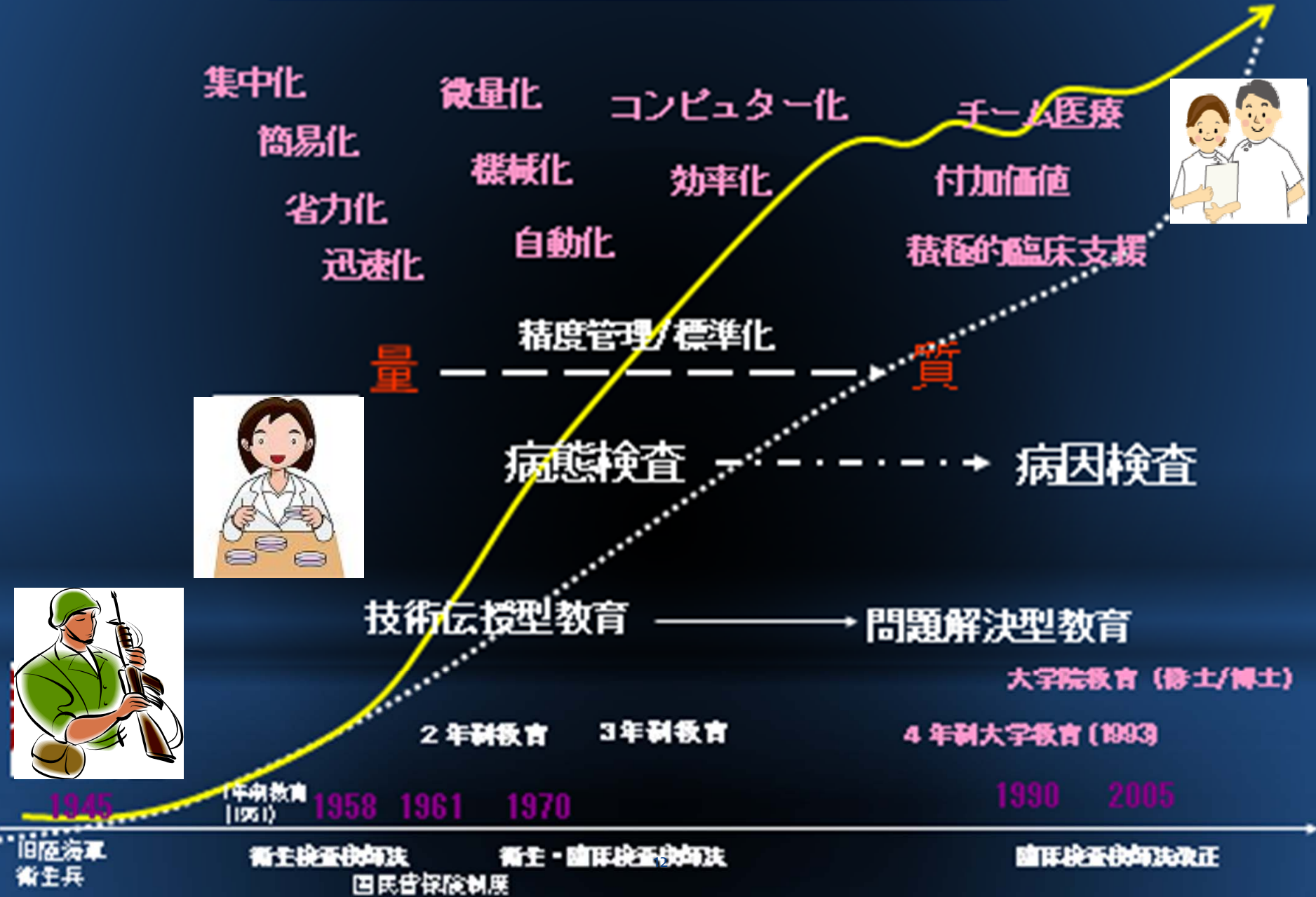


2001年



2014年

わが国の臨床検査と教育の変遷



臨床検査技師の資質

Medical Technician



Medical Technologist



Clinical Laboratory Scientist

